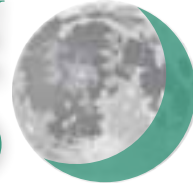




ELM RAMADAN NEWS



ENGLISH

አማርኛ

SOMALI

AUGUST 2010

£1 million needed now to continue with the expansion project

Phase 2 Needs You!

We urgently require £1 million to continue work on our Phase 2 expansion project. A major fundraising push is required to make the new project a reality. We need your help!

Since the start of Phase 2 expansion project in 2009, a new steel structure has formed on the Whitechapel skyline, symbolising the strength of the community and its eagerness to complete building work in 2011.

The new centre will be a much needed addition for the community, especially for women, and will include:

- Increased prayer space for women and men
- Educational facilities for girls
- Health and Fitness centre for women
- Expanded range of women's services and projects
- Improved facilities for funeral service
- Visitor and exhibition centre

We're asking everyone in the community to become involved in fundraising for the project this Ramadan. Here are some of the ways you can help:

- Give Sadaqah Jariyah for yourself and your family
- Donate on behalf of your deceased relatives
- Contribute towards a square metre £1,500 (pay over 3 years - just £42.50 per month)
- Organise a fundraising event
- Become a volunteer fundraiser

We need help locally, nationally and internationally, to raise the funds needed to make our vision of the new centre a success. Everyone we know can get involved, providing support in any way possible.

A key part of this expansion project is provision of services and facilities for



women. Currently during Ramadan women pray on the first and second floors of the London Muslim Centre, but this can barely meet the demand of those wishing to pray.

Insha'Allah with the help of Allah (swt) and the community, we can raise the funds.

Donating is easy, visit:

www.eastlondonmosque.org.uk
debit and credit cards accepted



**Fundraising on Channel 5
on the 25th Ramadan
Sky 814**



Who is he that will lend to Allah a goodly loan so that He may multiply it for him many times? And it is Allah that decreases or increases your provisions and unto Him you shall return."

Al-Qur'an: 2:245

Donate

We are faced with a challenge this Ramadan and need to raise £1 million, to continue with the development of the Phase 2 expansion project. Without the help of the community, we would not have progressed this far.

We have been working to make donating more lively and innovative. You can now fundraise via justgiving.com – so get your friends and family involved too!





Iftar

Every year the mosque holds iftar gatherings in the LMC. We are looking for sponsors to fund the food provided at iftar, which feeds approximately 400 people every evening.



I'tikaf

Facilities will be provided for I'tikaf during the last ten days of Ramadan. A lottery system will be used to select places. Application forms for I'tikaf are available from the mosque reception.



Eid Prayers

There will be five Eid prayers this year: **8am, 9am, 10am, 11am and 12pm.** Visit the ELM website for announcements and regular updates.



MCR 1134AM

Muslim Community Radio is on the AM frequency band this year. It will feature a wide range of programmes from Qur'anic Pearls, Childrens Show, Women's Hour, Fiqh Show amongst others. Tune in for live Tarawih broadcast from the Mosque everyday.



Fundraising

Volunteer fundraisers and the public have raised over £3 million in the past two years, including Qard-e-Hasanah, for the Phase 2 expansion. We still require everyone to get involved and do their bit. Please utilise all means possible to help out.

ALHAMBRA DONORS WALL

The Alhambra Donors Wall is an fundraising initiative that you and your family can get involved with. **A limited number of exclusive personalised tiles are available on the Alhambra Donors Wall.**

Ramadan Mubarak!

We welcome the arrival of Ramadan at the East London Mosque. The mosque has numerous activities taking place during the month.

Ramadan Prayer Arrangements

Ramadan is the busiest period during the year. Every effort is made by our staff and volunteers to ensure the space available to us is used efficiently. Come as early as possible for prayer and try make space for people to sit next to you.

Jama'ah

During Zuhr prayer at midday, if the main hall of the mosque and foyer are full, please go down to the basement hall. The same arrangement applies for the 'Asr and Maghrib prayers.

Tarawih

Brothers can pray Isha and Tarawih prayers on all floors of the mosque and ground, third and fourth floors of the London Muslim Centre.

Sisters can offer prayers in the first floor hall and second floor of the London Muslim Centre.

Tahajjud

During the last 10 nights of Ramadan, tahajjud prayers can be offered; exact times will be announced by the mosque. Prayers usually last one hour.



Donate for yourself or a loved one this Ramadan to seek your reward in the hereafter.



Celebrating 100 Years of Success

In 1910 a group of Muslims and non-Muslims came together to establish the London Mosque Fund, with the purpose of building a Mosque in London.

In 1941 the East London Mosque was officially opened in Commercial Road. In 1975 it moved to the current site in Whitechapel after construction of the new mosque was completed.

2004 saw the London Muslim Centre open (Phase 1 of the expansion plan), with thousands flocking to the grand opening. The inauguration ceremony was led by the Imam of Makkah, Shaykh Abdur Rahman As-Sudais.

Since then many services and projects have been born out of the success of

the East London Mosque and London Muslim Centre, helping to provide services that are holistically inclusive and culturally sensitive. A few of the notable projects include "Improving School Attendance in Partnership" and the "Way to Work" project in partnership with the London Development Agency.

2010 marks our centenary, and the Mosque has planned several activities to celebrate. So stay tuned for updates and be sure to join in on the fun!

Zakat-ul-Fitr

Every Muslim is required to pay Zakat-ul-Fitr at the end of Ramadan, to show gratefulness to Allah (swt) for having enabled him or her to observe fasts. It also acts as a way to purify ones wealth and to help the poor and needy.

We are encouraging people to give their fitra by **20th Ramadan** so that we can send it to the poor and needy in time for Eid.

Fitrah: £4 per person in the household.
Fidya: £4 per day if a individual is unable to fast.



Mufti Reminds us of 11/7

The Grand Mufti of Bosnia-Herzegovina, Dr. Mustafa Cerić, visited the ELM and LMC in July. The mosque hosted a reception with the Mufti, Muslim community leaders and civic leaders. A central part of the Mufti's trip to the United Kingdom is to highlight the genocide that took place in Srebrenica on 11th July 1995, when 8,000 Bosniak Muslim men and boys were massacred by Serbian forces even though Srebrenica was a designated 'safe area' under UN protection. This remains the worst atrocity since World War II.

Speaking to guests at the reception, the Mufti said: "You cannot change the past, you can only shape the future. The big question is, are we doing this?"

"My duty is to let others know the date when so many of our brothers were massacred. Many people recognise the dates of 9/11 and 7/7, but 11/7 goes unrecognised."



Shaykh Abdul Qayum becomes patron Richard House Children's Hospice

The Chief Imam of the ELM and LMC made a historic visit to East London's adult and children's hospices, becoming a patron of Richard House Children's Hospice on 7th July 2010.

Shaykh Abdul Qayum began the afternoon with a visit to St Joseph's Hospice in Hackney before moving on to Richard House Children's Hospice in Beckton.

Shaykh Abdul Qayam said:
"The Islamic faith is about offering care and support to families – and that's the same ethos of the hospices I visited today."



Ramadan FAQs

Who Must Fast?

Fasting is compulsory for those who are mentally and physically fit, past the age of puberty, in a settled situation (not travelling), and are sure fasting is unlikely to cause real physical or mental injury.

Who is exempted from fasting?

- Children under the age of puberty (children can fast if they are able.)
- People who are mentally incapacitated or not responsible for their actions
- The infirm or sick
- Travellers who are on long journeys
- Pregnant women and nursing mothers have the provision to break their fasts if necessary
- **If a persons health is at risk due to the fast, then it is permissible to break the fast.**

Those who are temporarily unable to fast must make up the missed days at another time (or feed the poor).

Is fasting just about not eating and drinking during daylight hours?

Despite what many may think Ramadan is not just about refraining from food and drink. Muslims must also refrain from things such as verbal abuse, fighting, eavesdropping, backbiting, lying and slander as these acts undermine fasting. In essence Muslims must be model human beings during the fast. The act of abstinence is not meant to starve you; it is an act of worship like prayer. It enables people with plenty to empathise with those who have very little in this world.

Acts which nullify our fast?

1. Eating and/or drinking
2. Anything having the same effect as eating and/or drinking: This can be by means of needles, drops or supplements as long as it has nutritional value.
3. Drawing out blood and Hijamah (cupping)
4. Intentionally vomiting
5. Menstrual or post-natal bleeding
6. Having sexual intercourse with one's spouse during fasting hours
7. Deliberate discharge of sperm



51st Annual General Meeting

The East London Mosque Trust's 2010 Annual General Meeting (AGM) took place on Saturday 17th July 2010 with a commitment to see through the expansion project next year.

Secretary Ayub Khan took members through the activities at the East London Mosque and London Muslim Centre in the past year, including the development of the Phase 2 project, which is half way through its construction.

The 2010 financial report was presented by the Treasurer, Muhammad Siddique, and unanimously approved by all members.

Chairman Dr. Abdul Bari spoke of a renewed commitment from the Trust Members to lead the new fortnight long fundraising drive for the Phase 2 project. He welcomed new ideas to raise funds and involve our communities in this noble project. Nine Trustees were elected (details available on the ELM website).



Keeping Healthy in Ramadan

Faith in Health, a project of East London Mosque Trust in partnership with NHS Tower Hamlets, delivered a successful training programme recently.

The aim of the training day was for the 92 Imams and religious leaders who attended to be able to reassure their local congregation, based on the sound medical advice offered, that prioritising their health is not going against their religious beliefs.

**Faith in Health lead Rayhan Uddin said:
"Delivering Imam training and working together on common health issues for the past few years has given the Imams and religious leaders much more confidence in delivering key health messages to their congregations."**

ramadan 1431 2010

Wishing you a rewarding Ramadan and a joyous Eid!

ALHAMBRA DONORS WALL

The mosque expansion is well underway. Phase 2 which also features a community centre for women requires urgent funding. The *Alhambra Donors Wall* is one such fundraising initiative that you and your family can get involved with. A limited number of exclusive personalised tiles are still available. **Donate a tile for yourself or a loved one this Ramadan and secure your reward in the hereafter.**

BANK DETAILS: HSBC Bank Plc

Sort Code: **40-02-33**

Account No: **91681966**

CONTACT: 020 7650 3000

appeals@eastlondonmosque.org.uk

eastlondonmosque.org.uk

**CENTRE TILE
£5,000**

**OUTER TILE
£1,500**



Aug/Sep 2010	Ramadan 1431	Fast Starts	Fajr Jamah	Zuhr Jamah	Asr Jamah	Fast Ends	Maghrib Jamah	Isha Jamah	
11	Wed	1	3.50	4.10	1.30	6.30	8.35	8.45	10.20
12	Thu	2	3.52	4.12	1.30	6.30	8.33	8.43	10.20
13	Fri	3	3.53	4.13	1.10	6.30	8.31	8.41	10.20
14	Sat	4	3.55	4.15	1.30	6.30	8.29	8.39	10.20
15	Sun	5	3.56	4.16	1.30	6.30	8.27	8.37	10.20
16	Mon	6	3.58	4.18	1.30	6.30	8.25	8.35	10.20
17	Tue	7	3.59	4.19	1.30	6.30	8.23	8.33	10.20
18	Wed	8	4.01	4.21	1.30	6.30	8.21	8.31	10.20
19	Thu	9	4.03	4.23	1.30	6.30	8.19	8.29	10.20
20	Fri	10	4.04	4.24	1.10	6.30	8.17	8.27	10.00
21	Sat	11	4.06	4.26	1.30	6.15	8.15	8.25	10.00
22	Sun	12	4.07	4.27	1.30	6.15	8.12	8.22	10.00
23	Mon	13	4.09	4.29	1.30	6.15	8.10	8.20	10.00
24	Tue	14	4.11	4.31	1.30	6.15	8.08	8.18	10.00
25	Wed	15	4.12	4.32	1.30	6.15	8.06	8.16	10.00
26	Thu	16	4.14	4.34	1.30	6.15	8.04	8.14	10.00
27	Fri	17	4.17	4.37	1.10	6.15	8.02	8.12	10.00
28	Sat	18	4.19	4.39	1.30	6.15	8.00	8.10	10.00
29	Sun	19	4.21	4.41	1.30	6.15	7.57	8.07	10.00
30	Mon	20	4.23	4.43	1.30	6.15	7.55	8.05	9.40
31	Tue	21	4.25	4.45	1.30	6.00	7.53	8.03	9.40
1	Wed	22	4.27	4.47	1.30	6.00	7.51	8.01	9.40
2	Thu	23	4.30	4.50	1.30	6.00	7.48	7.58	9.40
3	Fri	24	4.32	4.52	1.10	6.00	7.46	7.56	9.40
4	Sat	25	4.34	4.54	1.30	6.00	7.44	7.54	9.40
5	Sun	26	4.36	4.56	1.30	6.00	7.42	7.52	9.40
6	Mon	27	4.38	4.58	1.30	6.00	7.39	7.49	9.40
7	Tue	28	4.40	5.00	1.30	6.00	7.37	7.47	9.40
8	Wed	29	4.42	5.02	1.30	6.00	7.35	7.45	9.40
9	Thu	30	4.44	5.04	1.30	6.00	7.33	7.43	9.15

Please note: Beginning and end of Ramadan are subject to sighting of the new Moon.



INTENTION

You should always make intention to fast – this does not need to be spoken.



BREAKING FAST

You can break fast at the East London Mosque if you wish. There is great reward for feeding a person who has been fasting. If you would like to sponsor Iftar at the mosque, please get in touch.



PRAYERS

Come early – the East London Mosque is busier than ever in Ramadan! For Isha and Tarawih prayer, women will be on the first and second floor of the LMC (enter from Whitechapel Road), and men in the other areas.



EID PRAYERS

1st JAMAH 8.00am
2nd JAMAH 9.00am
3rd JAMAH 10.00am
4th JAMAH 11.00am
5th JAMAH 12.00pm



1134AM
MCR MCR.LIVE.NET
MUSLIM COMMUNITY RADIO



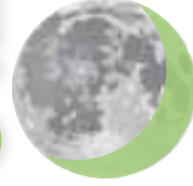
EAST LONDON MOSQUE & LONDON MUSLIM CENTRE



25 YEARS
SINCE 1985

Muslim Aid
Serving Humanity





নতুন ভবনের নির্মাণ কাজ অব্যাহত রাখতে ১মিলিয়ন পাউন্ড জরুরী দরকার আপনিও পাশে দাড়ান

ইস্ট লন্ডন মসজিদের ফেইস-২ এর নির্মাণ কাজ অব্যাহত রাখতে জরুরী ভিত্তিতে ১মিলিয়ন পাউন্ড দরকার। একটি বিশাল ফান্ডরেইজিং কার্যক্রম এর মাধ্যমেই নতুন ভবনকে বাস্তবে রূপ দেয়া সম্ভব। এ ক্ষেত্রে আমরা আপনার সহযোগিতা চাই-

২০০৯ সালে নতুন ভবনের কাজ শুরু হওয়ার পর আলহামদুলিল্লাহ, ইতিমধ্যে স্টিল স্ট্রাকচার দাড়িয়ে গেছে এবং আকাশপানে একটি লেভেল তৈরী করেছে। ইনশাআল্লাহ পরিকল্পনা অনুযায়ী ২০১১ সালে ভবনের সকলের সহযোগিতায় নির্মাণ কাজ সম্পন্ন হবে। এই ভবনে নামাজের নতুন জায়গা ছাড়াও বিশেষ করে মহিলাদের বিভিন্ন একটিভিটির ব্যবস্থা করা হবে।

নতুন ভবনের বিভিন্ন তলায় যা থাকছে, এর মধ্যে অন্যতম হলো:

- মহিলা ও পুরুষদের নামাজের জায়গা আরো বৃদ্ধি পাবে
- ফিনারেল সার্ভিস আরো বড় পরিসর পাবে
- মেয়েদের জন্য ইসলামিক স্কুল হবে
- মহিলাদের হেলথ এন্ড ফিটনেস সেন্টার থাকবে
- থাকবে ফেমেলি সার্ভিস, মুসলমানি ক্লিনিকসহ নানা মহিলা প্রজেক্ট
- ভিজিটর এবং একজিভিশন সেন্টার

সকলের প্রতি আমাদের আকুল আবেদন

দয়াকরে আল্লাহর ঘরের জন্য এগিয়ে আসুন। দান করুন এবং দান সংগ্রহে সহযোগিতা করুন।

আপনি যেভাবে শরীক হতে পারেন:

- নিজের বা পরিবারের পক্ষ থেকে ছদকায় জারিয়া দিন
- মৃত পিতা-মাতা বা আত্মীয় স্বজনের পক্ষ থেকে দান করুন
- ১৫শ পাউন্ড স্কোয়ার মিটার এ্যাপিলে দান করুন(প্রয়োজনে ৩ বছরে এই দান সম্পন্ন করতে পারেন, মাসে মাত্র ৪২.৫০ পাউন্ড)
- একটি ফান্ডরেইজিং ইভেন্ট আয়োজন করতে পারেন
- নিজে ভলেন্টিয়ার ফান্ডরেইজার হতে পারেন।

আমরা স্থানীয়, জাতীয় এবং আন্তর্জাতিক পর্যায়ে থেকে সহযোগিতা চাই। চাই লন্ডন মুসলিম সেন্টারের মতোই নতুন ভবনের স্বপ্নকে চূড়ান্ত রূপ দিতে। এই ভবন সম্পন্ন হলে মহিলাদের জন্য বিশেষ সুবিধা হবে। এবারের রামাদানে তারাবিহর সময় বহু মহিলা আশা করেও হয়তো জায়গার অভাবে নামাজে শরীক হতে পারবেন



না। তারা শুধুমাত্র এলএমসি-র দুটি হলে সুযোগ পাবেন, কিন্তু নতুন ভবন নির্মাণ হলে মহিলাদের সেই আশা পূরণ হবে ইনশাআল্লাহ।

Donating is easy, visit:
www.eastlondonmosque.org.uk
debit and credit cards accepted



চ্যানেল এস-এ লাইভ
ফান্ডরেইজিং
২৫ রামাদান বিকেল ৫টা থেকে

যারা তাদের সম্পদ ব্যয় করে আল্লাহর পথে; দিনে এবং রাতে, গোপনে বা প্রকাশ্যে-আল্লাহর কাছেই তাদের প্রতিদান রয়েছে। তাদের কোনো ভয় ও চিন্তার কারণ নেই।
(আল কোরআন ২:২৭৪)

Donate

We are faced with a challenge this Ramadan and need to raise £1 million, to continue with the development of the Phase 2 expansion project. Without the help of the community, we would not have progressed this far.



We have been working to make donating more lively and innovative. You can now fundraise via justgiving.com – so get your friends and family involved too!



ইফতার

প্রতি বছরই মসজিদে ইফতারের আয়োজন থাকে। প্রতিদিনের ইফতারে ৪শ জন থেকে শুরু করে ৭/৮শ জন পর্যন্ত অংশ নিয়ে থাকেন। এই ইফতার স্পনসর করে যে কেউ সওয়াবে শরীক হতে পারেন।



ইতেক্বাফ

রামাদানের শেষ ১০ দিনের জন্য এবারও ইতেক্বাফের আয়োজন থাকবে। এবার ২/৩শ আবেদন থেকে মাত্র ৬০ জনের মতো মুসল্লীকে লটারীর মাধ্যমে ইতেক্বাফের সুযোগ দেয়া হবে। সাধারণত ১২০জনের ব্যবস্থা করা হলেও নির্মানকাজ এবং হেলথ এন্ড সেইফটি বিবেচনায় এটা এ বছরের জন্য কমিয়ে আনতে হয়েছে। নির্ধারিত সময়ের মধ্যে মসজিদের রিসিপশন থেকে আবেদন ফরম নিয়ে ফেরত দিতে হবে।



ঈদের নামাজ

এবার ৫টি ঈদের জামাত অনুষ্ঠিত হবে। নির্ধারিত সময় হলো: সকাল ৮টা, ৯টা, ১০টা, ১১টা ও ১২টা।



এম সি আর রেডিও

এবারও নানা ধরনের অনুষ্ঠানমালা নিয়ে আসছে মুসলিম কমিউনিটি রেডিও। বিভিন্ন বিষয়ে টক শো, ইফতার শো সহ থাকবে মসজিদের খতিব শায়েখ আবদুল কাইয়ুম এর তাফসির এবং মহিলাদের জন্য আলাদা প্রোগ্রাম।



ফান্ডরেইজিং

সর্বসাধারণ এবং ভলেন্টিয়ার ফান্ডরেইজারদের মাধ্যমে গত দু বছরে ফেইস-টু এর জন্য প্রায় ৩ মিলিয়ন পাউন্ড কালেকশন করা হয়েছে। এর মধ্যে কর্জে হাসানাও রয়েছে। নতুন ভবন নির্মাণে এখনো অনেক সহযোগিতা প্রয়োজন। সকলকে তাদের অবস্থান থেকে যতোটুকো সম্ভব সহযোগিতা করার জন্য আমরা আহবান জানাই।

রামাদান

মোবারক

আমরা ইস্ট লন্ডন মসজিদের পক্ষ থেকে রামাদানকে স্বাগত জানাই। পবিত্র এই মাসে বিভিন্ন ধরনের ততপরতায় ব্যস্ত থাকে মসজিদ:

রামাদানে নামাজের ব্যবস্থাপনা

পুরো বছরের মধ্যে রামাদানে ইস্ট লন্ডন মসজিদ ও লন্ডন মুসলিম সেন্টার সবচেয়ে বেশী ব্যস্ত থাকে। মসজিদ ও সেন্টারের সকল জায়গা যাতে যথার্থ ভাবে ব্যবহার করা হয় সেই লক্ষ্যে সকল স্টাফ এবং ভলেন্টিয়ারদের মাধ্যমে কার্যকর ব্যবস্থা নেয়া হয়েছে। সবসময়ই নামাজের যতো আগে পারেন মসজিদে চলে আসবেন। এছাড়া আপনার পাশের জায়গায় অন্যকে নামাজ পড়ার সুযোগ দিন।

জোহর

দুপুরে জোহরের নামাজের সময় যদি মেইন হল মুসল্লীদের মাধ্যমে পূর্ণ হয়ে যায়, তাহলে আপনি নিচের বেইজমেন্টে চলে যেতে পারেন। একই নিয়ম থাকবে আসর এবং মাগরিবের সময়। এছাড়া জুম্মাবারে চলমান নিয়মেই নামাজের জায়গার ব্যবস্থা থাকবে।

তারাবিহ

পুরুষ মুসল্লীরা তারাবিহর নামাজ আদায় করবেন মসজিদের সকল ফ্লোরে এবং এলএমসি-র থাউন্ড, থার্ড এবং ফোর্থ ফ্লোরে।

মহিলারা আদায় করতে পারবেন এলএমসি-র ফাস্ট এবং সেকেন্ড ফ্লোরে।

তাহাজ্জুদ

রামাদানের শেষ ১০দিন মসজিদে জামায়াতের সাথে তাহাজ্জুদ নামাজ আদায়ের ব্যবস্থা নেয়া হবে। পরে মসজিদ থেকে সময় জানানো হবে। এই নামাজ চলে প্রায় এক ঘন্টা ব্যাপী।

ALHAMBRA DONORS WALL

The Alhambra Donors Wall is an fundraising initiative that you and your family can get involved with. A limited number of exclusive personalised tiles are available on the Alhambra Donors Wall.



Donate for yourself or a loved one this Ramadan to seek your reward in the hereafter.



লন্ডনের প্রথম চিলড্রেন হসপিসের পেট্রিন হলেন ইস্ট লন্ডন মসজিদের ইমাম আবদুল কাইয়ুম

জীবনের শেষ প্রাশ্বে আসা রোগীদের জন্য ইস্ট লন্ডনে রয়েছে দুটি হসপিস

হসপিটালের কথা সবাই জানলেও অনেকেই হসপিস নামক আরেক বিশেষ ও ব্যতিক্রমী সেবা ব্যবস্থার কথা জানেন না। হসপিসে মরনাপন্ন বা জীবনের শেষ প্রাশ্বে আসা মানুষজনকে বিশেষভাবে সেবা দেয়া হয়। ইস্ট লন্ডন এবং তার আশপাশ এলাকায় সেবা দেয়ার জন্য এমন দুটি হসপিস থাকলেও বাংলাদেশী বা মুসলমানরা এগুলো থেকে কোনো সেবা নিচ্ছেন না বলেই চলে। অথচ দুটি হসপিস এই সেবার জন্য বছরে প্রায় ১৫মিয়ন পাউন্ড ব্যয় করছে। ইস্ট লন্ডনের হেকনি এলাকায় শত বর্ষ প্রাচীন সেন্ট সোসেফ হসপিস কাজ করছে বয়স্কদের জন্য। আর ভেকটনে রয়েছে লন্ডনের প্রথম চিলড্রেন হসপিস- রিচার্ড হাউস। এই দুই হসপিস এবং ইস্ট লন্ডন মসজিদ এন্ড লন্ডন মুসলিম সেন্টারের মধ্যে একটি সেতুবন্ধন রচিত হয়েছে অতি সম্প্রতি। বাংলাদেশী এবং মুসলিম কমিউনিটির মাঝে বিনামূল্যের এই ব্যতিক্রমী সেবা সম্পর্কে সচেতনতা সৃষ্টির লক্ষ্যে এই উদ্যোগ নেয়া হয়। ইস্ট লন্ডন মসজিদের প্রধান ইমাম ও খতিব শায়েখ আবদুল কাইয়ুম দুটি হসপিস পরিদর্শন করেছেন এবং এর সেবা কার্যক্রম সম্পর্কে বিস্তারিত অবগত হয়েছেন। রিচার্ড হাউস চিলড্রেন হসপিস তাকে পেট্রিন হিসেবে গ্রহণ করে সম্মানিত করেছে এবং সম্পর্ক সুদৃঢ় করার আশাবাদ ব্যক্ত করেছে।

হসপিসের সেবা কার্যক্রম:

হসপিসে যারা সেবা নেন তাদের সকলেই মরনাপন্ন। হার্ট ফেইলিওর, ক্যান্সার, দুটি কিডনি ওকেজো হয়ে যাওয়াসহ আরো নানা কঠিন রোগে আক্রান্তরা এখানে জীবনের শেষ দিনগুলোতে সেবা নেন। হসপিসের ভাষায়-এন্ড অব লাইফ কেয়ার। উল্লেখিত রোগ ছাড়াও আরো কোনো ভয়াবহ রোগের কারনেও শিশু বা বুড়ো যে কেউ, যে কোনো মুহুর্তে মারা যেতে পারেন- সেই সব রোগীদের এই হসপিসে বিশেষ ভাবে আবাসিক ব্যবস্থায় অথবা ঘরে ঘরে গিয়ে সেবা দেয়া হয়। প্রয়োজন পরিবারের একাধিক লোককেও থাকার সুযোগ দেয়া হয়। আবার কেউ কেউ তাদের আত্মীয় স্বজনকে জীবনের শেষ সময়ে নিজ ঘরেই রাখেন কিন্তু তাদেরকে ঘরে এসে সেবা দিয়ে যায় হসপিস কর্মীরা। এছাড়া পরিবারের লোকেরা কিছুদিন বিশ্রাম নিতে চাইলে সেই রোগীকে নির্ধারিত

সময়ের জন্য হসপিসে আবাসিক ভাবে রাখার ব্যবস্থা করা হয়। এখানকার সেবা প্রদানকারীরাও জানেন এই হসপিসের সকলেই জীবনের শেষপ্রাশ্বে রয়েছেন-তাই তারা স্পেশাল সেবা দেয়ার জন্য প্রস্তুত এবং বিশেষ ভাবে যোগ্য। রোগীরাও শেষ জীবনে এই বিশেষ সেবা পেয়ে খুশী।

হসপিস পরিদর্শনে ইস্ট লন্ডন মসজিদের খতিব

হেকনি এবং ভেকটনের দুটি হসপিস পরিদর্শন করে ইস্ট লন্ডন মসজিদের ইমাম ও খতিব শায়েখ আবদুল কাইয়ুম বলেন, এমন সেবা ব্যবস্থা সম্পর্কে তার নিজেরও তেমন জানা ছিলো না। ঘরের কাছের এই সেবার সুযোগও নিচ্ছেন না বাংলাদেশী বা মুসলমানদের অনেকেই। খতিব বলেন, হসপিসে মুসলমানদের জন্য হালাল খাবার এবং নামাজের ব্যবস্থা রয়েছে। তিনি কমিউনিটির মানুষকে প্রয়োজনে এই সেবা নেয়ার আহবান জানিয়ে বলেন, জুম্মার খুতবায়ও তিনি বিষয়টি তুলে ধরার প্রয়াস চালাবেন। হেকনিতে সেন্ট সোসেফ হসপিসে ইমাম আবদুল কাইয়ুম কে স্বাগত জানান এর চীফ এক্সিকিউটিভ মাইক্যাল কিরেইন। ভেকটনের রিচার্ড হাউস চিলড্রেন হসপিসের চীফ এক্সিকিউটিভ পিটার এলিস শায়েখ আবদুল কাইয়ুমকে স্বাগত জানিয়ে বলেন, ইমাম আবদুল কাইয়ুম পেট্রিন হিসেবে আমাদের সাথে যুক্ত হতে রাজী হওয়ায় আমরা খুবই আনন্দিত। এই সেবা সম্পর্কে আরো জানতে চাইলে সেন্ট জোসেফ হসপিস: ০২০৮৫২৫৬০০০ এবং রিচার্ড হাউস চিলড্রেন হসপিস: ০২০৭৫৪০০২০০-এ যোগাযোগ করা যাবে।



বসনিয়ার গ্রেড মুফতি সবাইকে ১১/৭ এর কথা মনে রাখার আহবান জানান

বসনিয়ার গ্রেড মুফতি ড মোস্তফা সিরিস সম্প্রতি ইস্ট লন্ডন মসজিদ ও লন্ডন মুসলিম সেন্টার পরিদর্শন করেন। তিনি স্থানীয় মুসলিম ও বাংলাদেশী কমিউনিটি নেতৃবৃন্দের অংশগ্রহণের অনুষ্ঠিক এক কনফারেন্সে বসনিয়ার গনহত্যার কথা সবাইকে মনে রাখার আহবান জানান। তিনি বলেন, নাইন ইলেভেন, সেভেন সেভেনের কথা যেমন স্মরণীয়, ১৯৯৫ সালের ইলেভেন সেভেনের কথাও তেমনি দুনিয় জুড়ে স্মরণ রাখতে হবে। যেদিন সার্বিয়ানরা বসনিয়া ৮হাজার নারী পুরুষ ও শিশুকে গনহত্যা করে। ড মোস্তফা বলেন, অতীতকে জানতে হবে কিন্তু অতীত কে পরিবর্তন করা যাবে না। কিন্তু আগামী শান্তিময় পৃথিবী নির্মাণের লক্ষ্যে পরিবর্তনশীল ভূমিকা আমরা রাখতে পারবো।

এলএমসি-র নির্বাহী পরিচালক দিলওয়ার হোসেন খানের পরিচালনায় এতে আলোচনা রাখেন চেয়ারম্যান ড আবদুল বারী, আইএফই সেন্ট্রাল প্রেসিডেন্ট মুসলেহ ফারাদী, বিবিসিসি-র সাবেক চেয়ারম্যান শাহগির বখত ফারুক ও শিক্ষাবিদ ড: হাসনাত হোসেইন এমবিই।

Help us raise £1million for ELM 'Phase 2'



- Donate whatever you can afford to help the House of Allah. If you have made a commitment to donate, please try to fulfil this now.
- Consider lending Qard-e-Hasanah to the Mosque, this can really help to keep the project going.
- Encourage your relatives and friends to take this opportunity to play a part in expanding the Mosque.
- Get involved in fundraising by sharing your ideas or giving some of your time. Can you help organise a fundraising activity?

How can I Donate?

Bank Transfer:

HSBC | Acc No: 91681966 Sort Code: 40-02-33

Online:

www.eastlondonmosque.org.uk

In Person:

You can pay using cash, cheque, credit or debit card.

By Phone:

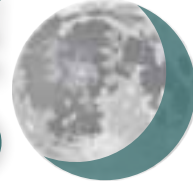
Call 020 7650 3000

Installation of these goods must be done by hand





ELM RAMADAN NEWS



ENGLISH

አማርኛ

SOMALI

AUGUST 2010

£1 milyan ayaa loo baahanyahay si loo si wado mashruuca balaarinta

Waxaa kuu baahan wajiga 2aad!

Waxaan si dagdag ah ugu baahanahay qarash dhan £1 miyan, si loo sii wado shaqada wajiga labaad ee mashruuca balaarintanta masjidka, si looga dhabeeyo mashruucan cusub waxaan u baahanahay in hore loo siiwado qarash uruurin balaaran, sidaas daraadeed waxaan ubaahanahay cawinaadaada!

Tan iyo inteenu billbnay wajiga labaad ee mashruuca balaarinta ee 2009 kii, waxaa laga taagay fooqa sare ee witechapel qaab dhismeed bir ah, taasoo calaamad u ah awooda bulshadeena iyo in aay ka go'antahay in la dhameeystiro dhismaha sanadka 2011ga.

Xarunta cusub ayaa waxaa aad ugu baahi qaba marka laga sootago bulshada oo dhan qaas ahaan dumarka, waxa ayna ka koobnaan doontaa sidatan:

- Goob ay kutukadaan raga iyo dumarka oo dheeraad ah
- Qeybo waxbarsho oo gabdha ah
- Xarunta cafimaad- qabka iyo faya dhoorka ee dumarka
- Mashruucyo iyo adeegyo kala duwan oo dheeraad ah ee dumarka
- Horumarin adeega dhaqida iyo janazada
- Xarunta madxafka iyo martida.

Waxaan ka codsaneeynaa qofkasta

oo kamid ah bulshada in uu ku lug lahaado mashruuca qarash uruurinta ee bishan ramadaanka. Qaababkan aad nagu caawin kartaa waa:

- Ubixi sadaqo jaariya ah naftaada amba qooyaskaada.
- Ubixi sadaqo xigtadaada geeriyootay.
- Ka qeeb qaado qorshaha 1 mitir oo isku wareeg ah kuna deeq £1,500 (mudo 3 sano gudu hood £42.50 bishiiba)
- Agaasim munaasabado lacag ururin ah
- Naqo mudawac lacag-uruuriye ah

Waxaan ubahanahay cawinaad ka guda'ahaan, ka qaran'ahaan iyo ka caalami'ahaanba, si loo uruuriyo qarashka loo bahanayahay, una guuleysato riyadeena ah xaruntan cuseb. Qofkasta aan garneeyno wuu ku lug lahaan karaa isagoo bixinayo tageero kasta oo macquul ah.

Qeebta ugu asaasin ee mashruucan waa balaarinta iyo fududeeyn adeegyada dumarka. Waqtigan inta lagu guda jiro



bishan ramadaan, dumarka waxeey ku tukandoonaan dabaqa koowaad

InshaAllah CawiinaadAlle swt kadibna cawinaada bulshadeena waan arurin karnaa qarashkaas.

Donating is easy, visit:

www.eastlondonmosque.org.uk
debit and credit cards accepted



**Fundraising on Channel 5
on the 25th Ramadan
Sky 814**



Who is he that will lend to Allah a goodly loan so that He may multiply it for him many times? And it is Allah that decreases or increases your provisions and unto Him you shall return."

Al-Qur'an: 2:245

Donate

We are faced with a challenge this Ramadan and need to raise £1 million, to continue with the development of the Phase 2 expansion project. Without the help of the community, we would not have progressed this far.

We have been working to make donating more lively and innovative. You can now fundraise via justgiving.com – so get your friends and family involved too!





Afurinta

Sanad walba wuxuu masjiku afuriyaa ilaa afar boqol oo qof waxaan rajeyneynaa in aan helno ahlul kheyr ka qeybqaato hawshan.



Ictikaafka

Ictikaafku wuxuu bilaabmayaa tobanka danbe waxaana dadka lagu xulaa habquri tuur ah markaa fadlan waxaad ka heli kartaa application formkiisa receptionka masjidka.



Salaadaha ciida

Waxaa jiri doona shan jamaacadood oo salaada ciida ah sanadkan oo kala ah 8am,9am,10am,11am,12am booqo websiteka masjidka si aad u hesho warbixin dheeraada.



MCR 1134AM

Idaacada bulshada muslimka waxeyka soo galeysaa mawjada AM,waxaa usoo deyndoonaa baraamij kale oo isugu jira casharo diini ah iyo kuwo kale waxaana imamka Shaykh Abdulqayum uu soojeedin doonaa tafseerka iyo baramijyada haweenka.



Lacag ururinta

Howlwadeenada mutadawiciinta ah iyo bulshweytu waxay si wadajir ah u ururiyeen lacag dhan £3 million labadaii sano ee tagey tasoo loogu tala galey dhismaha labaad. Waxaan u baahanahey in qofkastaa ka qeybqaato qeybtiisa si kasta oo uga qeybqaadankaro

Ramadan Barakeysan!

East London Masjid ah waxa uu soo dhawaynayaa bisha barakaysan. Taasoo uu masjika qabto kheyraat kaladuwan.

Habeynta & maamulida salaadaha bisha Ramadaan

Ramadaan waa bisha masaajidku ugu mashquul badanyahay shaqaalaiisa iyo howlwadeenadiisuna aad bay dadaal dheeri u sameeyaan si dadkau helaan meel ey kutukadaan.idinkuna Waxaad ku dadaashaan in aad salad waqti hore u timaadaan.

Jamaacaatka

Waqtiyada salaadaha duhur, casar iyo maghrib, hadii ay qeebta sare ee masjidka ay buuxdo fadlan u daadag qeybta hoose.

Taraawiixda

Waqtigasalaadacishahaiyotaraawiixda,ragu waxay kutukan karaan Qaybtamasaajidka kor iyo hoos. Waxay kaloo ku tukan karaan LMC waxaykutukankaraanDabaqa hoose, kan sadaxaad iyo kan afraadba. Dumarku waxay kutukan karaan dabaqa koobaad iyo kan labaad ee LMC.

Tahajjudka

Tobanka ugu dameeya bishaRamadaan salaada tahjjudka waqtiga la tukan doono masaajidka ayaa idinla soo socod siindoono. Salaada tahajjudkuna badanaa waxay qaadataa saacad tukashadeedu.

ALHAMBRA DONORS WALL

The Alhambra Donors Wall is an fundraising initiative that you and your family can get involved with. A limited number of exclusive personalised tiles are available on the Alhambra Donors Wall.

Donate for yourself or a loved one this Ramadan to seek your reward in the hereafter.



25
YEARS
SINCE 1985



Muslim Aid
Serving Humanity



**WHAT WILL YOU
GIVE HER
THIS RAMADAN?**

- ZAKAT PRAYER
 TIME SADAQAH

Call us: **020 7377 4200**

Or visit: **muslimaid.org**